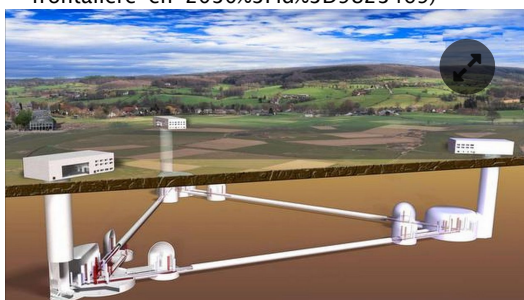


Liège

## Liège: un télescope souterrain géant dans la région frontalière en 2030?



(//app-eu.readspeaker.com/cgi-bin/rsent?customerid=7764&lang=fr\_be&readid=id-text2speech-article&url=www.rtbf.be%2Finfo%2Fregions%2Fliège%2Fdetail\_liège-un-telescope-souterrain-geant-dans-la-region-frontalière-en-2030%3Fid%3D9823469)



#

Le futur télescope souterrain Einstein - © ULiège

**Anne Poncelet, Françoise Dubois**

Mis à jour le dimanche 28 janvier 2018 à 08h31

La région frontalière avec les Pays Bas et l'Allemagne pourrait-t-elle devenir un des sites majeurs de recherches en astronomie au niveau mondial? Une sorte de CERN (le centre européen de physique des particules installé en suisse) liégeois?

**Newsletter info** Recevez chaque matin l'essentiel de l'actualité.

OK (<https://www.rtbf.be/info/moncompte?newsletter=info>)

La réponse est "oui" si elle décroche la construction du télescope Einstein, un projet européen majeur pour lequel la région liégeoise est en compétition avec l'Espagne, la Hongrie et la Sardaigne.

### 200 mètres sous terre

Particularité de ce télescope de 3ème génération : il sera souterrain.

"Ce sont des tunnels de 10 kilomètres de long, enterrés 200 mètres sous terre et qui permettront de faire un détecteur d'ondes gravitationnelles nouvelle génération pour justement observer la naissance de nouveaux trous noirs et énormément de choses dans l'univers. C'est vraiment une nouvelle astronomie parce que jusqu'ici on a toujours fait de l'astronomie avec la lumière. Là, on va faire de l'astronomie avec quelque chose de totalement différent", explique Yaël Nazé, astrophysicienne à l'Université de Liège.

Ces 3 tunnels formeront un triangle avec, au sommet de chaque angle, des sortes de cavernes dotées de matériel scientifique de pointe. Ce nouveau télescope permettra de détecter un volumes d'ondes 1000 fois plus important qu'actuellement.

L'investissement est de taille: plus de 800 millions d'euros et des répercussions importantes espérées en terme d'innovations, de recherche et d'emplois.

## Un sous sol particulièrement stable

L' Université de Liège associée à l'Institut Einstein d'Hanovre (Allemagne) et à l'Institut Nikhef d'Amsterdam (Pays Bas) verraient bien ce télescope Einstein s'installer en région liégeoise et plus précisément à 30 kilomètres de Liège dans ce qu'on appelle les Trois Frontières, la région entre Maastricht, Aix-La-Chapelle et Liège. Ce serait même le site idéal: *"le problème des ondes gravitationnelles, c'est que c'est quelque chose d'extrêmement difficile à détecter, il faut quelque chose d'extrêmement stable et le sous-sol liégeois est apparemment extrêmement bon pour cela. On va installer les choses sous terre justement là aussi pour diminuer le bruit et les vibrations; et quand cet instrument, sous vide, bien calme pourra être bien tranquille et bien il nous découvrira plein de choses"*, ajoute l'astrophysicienne liégeoise.

L'université se mobilise. Un symposium sera d'ailleurs organisé ce mardi 30 janvier sur ce projet au Château de Colonster avec les différents partenaires du projet et de nombreux scientifiques.

Le choix du site est prévu pour 2020. Le télescope Einstein devrait être opérationnel en 2030.

Ecoutez l'interview de Yaël Nazé :



### Un télescope souterrain dans la région liégeoise ?

0:20 / 1:10

## Sur le même sujet

Liège

Télescope

CP4000

## Suggestions de la rédaction





⌚ il y a 24 minutes  
**Confier ses données au cloud, est-ce bien prudent?**



⌚ 26 janvier 2018  
**"Le Bhoutanais ne veut pas nuire à son prochain. C'est ça qui crée le bonheur"**



⌚ 25 janvier 2018  
**Comment GB est devenu Carrefour: retour sur la disparition d'un symbole belge (vidéos)**



⌚ 24 janvier 2018  
**En Turquie, mariée de force et victime de violences: "Mon mari m'a tiré 7 balles dans les bras et les jambes"**

[+ d'articles](#)

## Régions Liège



⌚ il y a 29 minutes  
**Dis-moi quelles mangeoires tu places dans ton jardin et je te dirai qui vient manger chez toi**





🕒 11h33

**Une jeune hervienne maquille bénévolement 500 personnes en difficultés**



🕒 11h01

**Il n'y a pas que Mozart! Rencontre avec un enfant prodige d'aujourd'hui: Gwenael Grisi**



🕒 09h53

**Liège: bientôt un parc dans le quartier du Longdoz**



🕒 09h14

**Deux trains par heure d'Esneux vers Liège: "C'est possible", selon le groupe Agora**



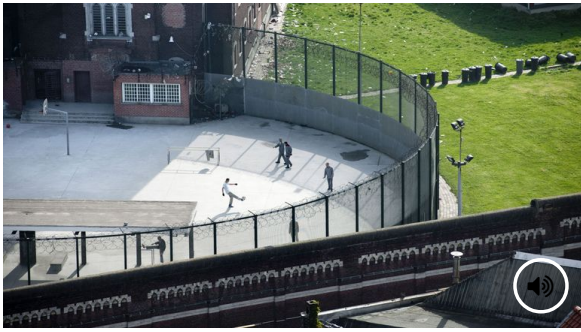
🕒 08h57

**Chaufontaine: Philippe Labalue quitte la vie politique**



🕒 08h53

**L'USC de Stavelot ne se présentera pas aux prochaines communales**



⌚ 06h57  
**Grève du personnel pénitentiaire: "Les recrutements ne suivent pas"**



⌚ 08h39  
**Le conseil communal de Liège retransmis pour la première fois en direct sur internet**



⌚ 08h22  
**Liexuti, c'est fini**



⌚ 08h16  
**Liège: le magasin Carrefour de Belle-Ile restera volet baissé ce lundi**





© 28 janvier 2018

## La coopérative "Vin du pays de Herve" cherche des investisseurs passionnés

+ d'articles

### Les plus populaires

- 1 Checkpoint: la Grande-Bretagne est-elle vraiment un Eldorado pour les migrants?



- 2 France: la Seine continue de monter, pic attendu dans la nuit de dimanche à Paris



- 3 Quand la Maison Blanche demande un Van Gogh, elle se voit proposer... des toilettes en or



- 4 Japon: l'équivalent de 430 millions d'euros en crypto-monnaie dérobé par des pirates informatiques



- 5 Le fondateur d'Ikea Ingvar Kamprad est décédé à l'âge de 91 ans

